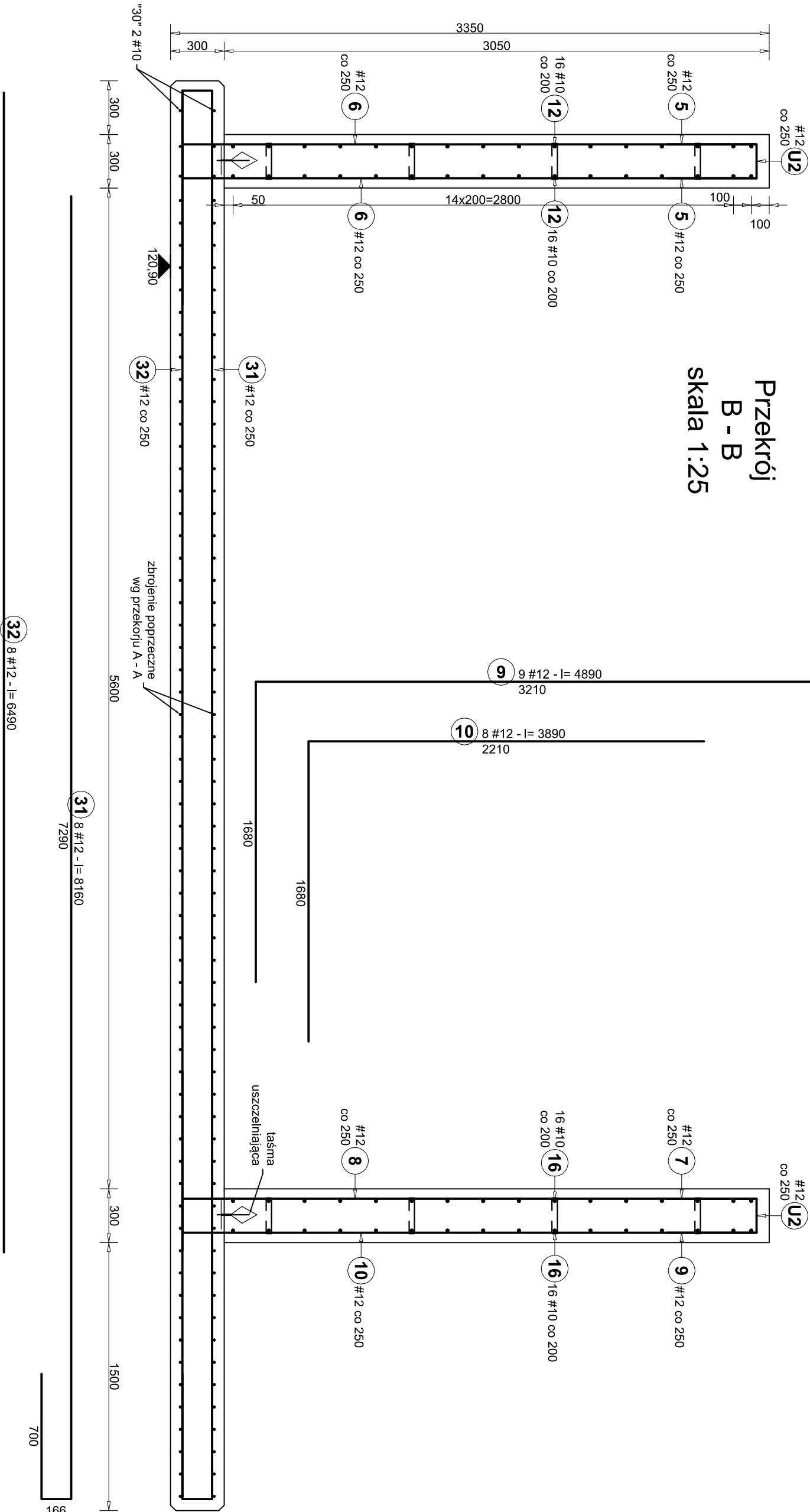


Przekrój  
B - B  
skala 1:25



UWAGI:

- 1) Należy wykonać fazowanie krawędzi płyty fundamentowej (faza 30x30mm) celem wykonania izolacji przeciwwilgociowej.
- 2) Ściany żelbetowe monolityczne grubości 30cm.
- 3) Zbrojenie zestawiono na rysunku K-1.
- 4) Zastosowano nieciągłą numerację prętów.
- 5) Pozostałe uwagi wg rys. K-2-1.

Beton: C25/30 (B30) architektoniczny  
Stal: B 500 SP

PRACOWNIA PROJEKTOWA ARCHIDOM ul. Śródkowe 5, 47-400 Racibórz		Projekt : BUDOWA SCHODÓW TERENOWYCH WRAZ Z NIEZBEDĄ INFRASTRUKTURĄ W RAMACH ZADANIA: "NOWE WEJŚCIE DLA PIESZYCH NA TEREN ZAJEJDNII BOREK ZLOKALIZOWANEJ WE WROCŁAWIU PRZY UL. POWSTAŃCÓW ŚLĄSKICH 209 WRAZ Z POTRZEBNĄ INFRASTRUKTURĄ"	
projektant architektury i konstrukcji: mgr inż. arch Bernard Łopacz nr 171/91/OP		Inwestor: Miejskie Przedsiębiorstwo Komunikacji Sp. zo.o. ul. Bolesława Prusa 75-79, Wrocław	
temat rysunku: Zbrojenie ścian - przekrój B - B		lokalizacja: działka nr 8/7 ul. Powstańców śląskich 209 Wrocław	
rys. nr: K-2-2		skala: 1:25	
data opracowania: 23.05.2025			